



Tervfeladatlap 2023/4

Hivatkozás: Budapest VIII. kerület Alföldi u. 5. közvil berendezés, hálózat korszerűsítése

1. Létesítés helye címe: VIII. ker. Alföldi u. 5. közvilágítási szekrény (K-22613-1) kihelyezés

Jelenlegi üzemállapot szerinti felmérés

2. A munka jellege:

1 db. épület főfalba létesített közvilágítási szekrény megszüntetése közterületre történő kihelyezése, a légkabel visszatáplálása egy oszlop létesítésével. Az elavult közvilágítási kábelhálózat cseréje. A kivitelezés tervezéssel létesíthető.

3. Jelenlegi állapot:

A közeljövőben várható az épület felújítása, ezért szükséges a kihelyezés. Az épület főfalában elhelyezett kapcsolószekrény elavult, régi berendezésekkel szerelt. A telepítés helye Alföldi u. - Kun u. sk. A jelölt két áramkörön (szakaszon) régi elavult, üzemzavaros földkábeles hálózat üzemel.

4. Tervfeladat leírása:

- JMK 6 ár. kapcsolószekrény létesítése, 1 db. 10 méteres oszlop telepítése a légvezeték visszatápláláshoz, kábelfektetés a két kiemelt áramkörön a szabványban előírtak szerint. 262 m. NYCWY. A közvilágítási kábel létesítése járdába telepített, felfűzött guró bekötéssel. Hálózat végi földelés létesítése. Javasolt az aszfalt alatti védőcsövek fektetése.
- **Létesítés**, új földönálló közvilágítási kapcsolószekrény és egy oszlop telepítése a légvezeték megtáplálásához. K-22613-1 szekrényből két új kábelhálózat létesül a kiemelt szakaszokon. A terv szerint 262 m. földkábel létesül kivitelezésre. Végponti földelés létesítése. Meglévő hálózatok visszatáplálása.
- **Bontás**, a meglévő kapcsolószekrény elbontása, két áramköri hálózat szerelvényekkel való visszabontása.

Handwritten signature and initials in blue ink.

5. A jelenlegi hálózat műszaki jellemzői: elavult cserélendő
6. Az új hálózat műszaki jellemzői:
- A K-22613-1 kapcsolószekrényből üzembiztos áramkörök, új közvilágítási szekrény közterületen
7. Terv szükséges: igen nem
8. A tervezés során betartandó különleges előírások:
- A megvalósítás időpontja:
2024-.
9. Becsült költség:
10. Megjegyzés:
11. Mellékletek:
egis rajz.
Fényképek
adatlapok
12. A végrehajtás üzemviteli felelőse:
Üzemeltető: BDK KFT. Belvárosi Közvilágítási Üzem.
1076. Garay u. 6-8.

A tervfeladatlapot készítette:

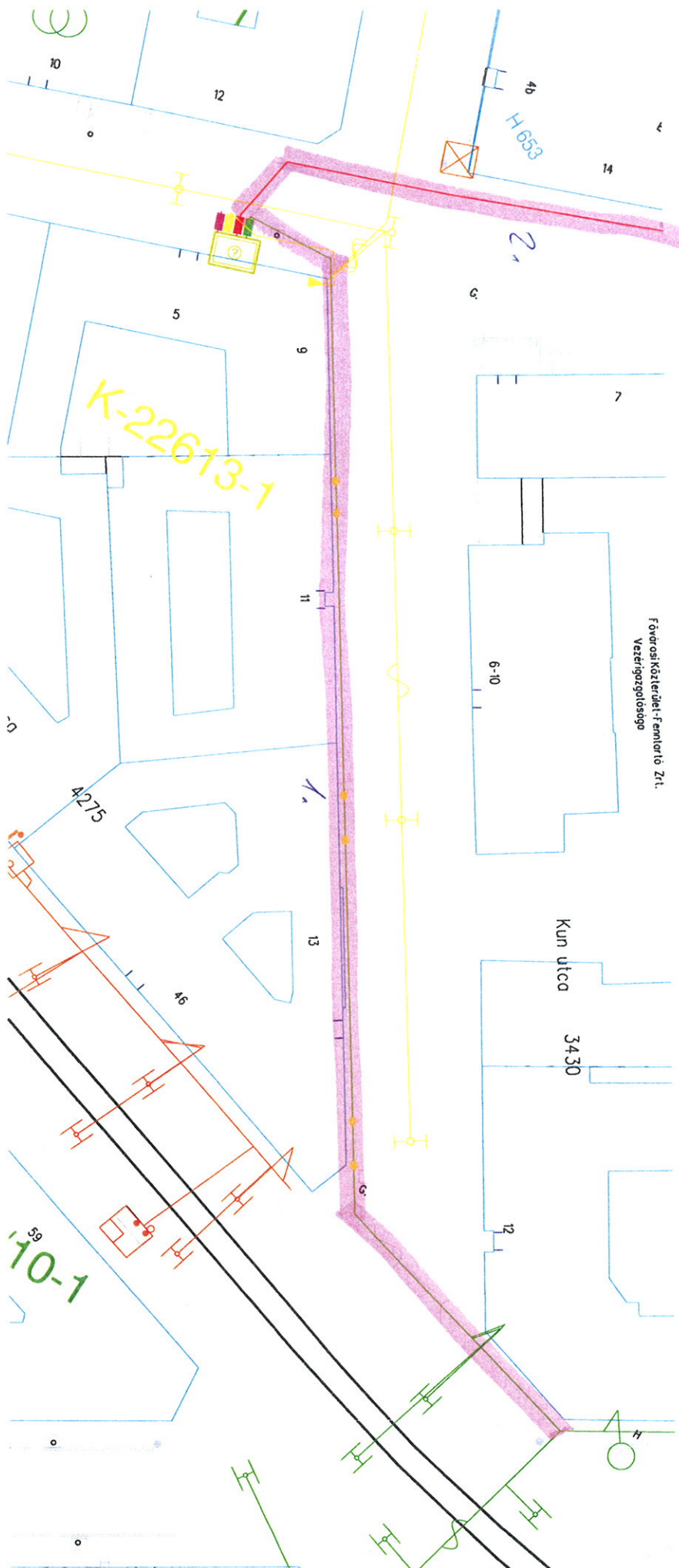
- Simon György
06-20-274-59-98

Budapest, 2023. szeptember. 21.

BDK Budapesti Dísz- és Közvilágítási Kft.
Belvárosi Közvilágítási Üzem
Jamniczki Péter
Üzemvezető

K-22613-1

- KAPCSOLÓTEREK KIHÉTEZÉSE (JMK - GÁRD.)
- 105. MÉRŐR 10 m. SEGÉDSZÁLLÓ ÖLTHÁZRA
- 2540 ALK 16 mm² AL 112 m (1.1) ÉSZE



2. PILES ALK. 50 mm² AL 150 m ÉSZE

2022.08.15

Kisfeszültségű elosztók adatlap

Műszaki adatok:

Áramkörök száma	
Vezérlés módja	távvezérelt
Díszvilágítás	nem
Kapcsolódó KIF elosztó	
Szekrénytípus	
Táplálás/leszálló vezeték	
Idegen mérés	
Megjegyzés	
Ref. objektumtípus	Elosztószekrények
Ref. objektum azonosító	1378
Vonal azonosító	

Rendszer adatok:

Egyedi kulcs	59
Objektumtípus	33
Státusz	üzembe helyezett
Objektumfoglalás	0
Tranzakció	0
Módosítás időpontja	2009.07.07 14:30
Módosító személy	
Hálózat	közvilágítás
Kezdőpont üzemállapota	feszültség alatti
Végpont üzemállapota	feszültség alatti
Kapcsolási állapot	bekapcsolt
Település név	Budapest VIII.
Település azonosító	8
Fekvés	

Kábelvezetékek adatlap

Műszaki adatok:

Üzemi feszültség szint	0.4 kV
Fektetés módja	Szilárd burkolatban
Kábel fektetési hossza	138.5 m
Díszvilágítás	nem
Kábel típusa	aluminium; PVC 50/50
Keresztmetszet	50/50 mm ²
Fázis	RST
Üzembe helyezés	
Holtta tétel időpontja	
Tulajdonos	BDK
Üzemeltető	BDK
Üzemirányító	BDK
Régió/csoport	
Névleges feszültség	0.4 kV
Feladategység azonosító	
VENYIR projektszám	
Vezetékjogi engedély	
Üzemeltetési engedély	
Dosszié név	
Bontási feladategység	
HLM szerződés	
Előfinanszírozott	
Előfin. érvényessége	
HLM lejárati ideje	
Megjegyzés	
Ref. objektumtípus	Áramkörök
Ref. objektum azonosító	12498
Vonal azonosító	

Rendszer adatok:

Egyedi kulcs	257158
Objektumtípus	46
Státusz	üzembe helyezett
0 fázisú fogyasztók száma	
1 fázisú fogyasztók száma	
2 fázisú fogyasztók száma	
3 fázisú fogyasztók száma	
Objektumfoglalás	0
Tranzakció	80065
Módosítás időpontja	2014.01.03 13:39
Módosító személy	Kiss Erzsébet
Hálózat	közüvilágítás
Betáplálási sorrend	
Kezdőpont üzemállapota	feszültség alatti
Végpont üzemállapota	feszültség alatti
Kapcsolási állapot	bekapcsolt
Település név	Budapest VIII.
Település azonosító	8
Közterület név	Alföldi
Közterület azonosító	3338
Fekvés	
Omegacád azonosító	

Omegacad tervjel	
VANJ szám	VA_20729
SEPLAND azonosító	
Eredeti vezetékek	

Katalógus adatok:

Egyedi kulcs	1035
Megnevezés	aluminium; PVC 50/50
Gyártó	
Névleges feszültség	kV
Névleges áram	A
Maximális áram	A
Vezeték keresztmetszete	50/50 n x mm ²
Kábel külső átmérője	mm
Fajlagos tömeg	kg/km
Fajlagos ellenállás	Ohm/km
Kapacitív reaktancia	Ohm/km
Fajl. induktív reaktancia	Ohm/km
Zérus sorrendű reaktancia	Ohm/km
Zérus sorrendű kapacitív reaktancia	Ohm/km
Zérus sorrendű induktív reaktancia	Ohm/km
Mágneses indukció	Vs/m ²
Vezeték anyaga	Alumínium
Érszigetelés anyaga	
Köpeny anyaga	PVC
Kábelszegmens típus kód	3
Kábelszegmens típusa	P
Kábelkeresztmetszet	mm ²
Keresztmetszet2	50 mm ²

Nyomvonalszakasz katalógus adatok:

Egyedi kulcs	
Megnevezés	
Nyomvonal szakasz neve	
Kezdet	
Vége	
Rendszerek száma	

Kábelvezetékek adatlap

Műszaki adatok:

Üzemi feszültség szint	0.4 kV
Fektetés módja	Szilárd burkolatban
Kábel fektetési hossza	24.7 m
Díszvilágítás	nem
Kábel típusa	aluminium; PVC 16/16
Keresztmetszet	16/16 mm ²
Fázis	RST
Üzembe helyezés	
Holtta tétel időpontja	
Tulajdonos	BDK
Üzemeltető	BDK
Üzemirányító	BDK
Régió/csoport	
Névleges feszültség	0.4 kV
Feladategység azonosító	
VENYIR projektszám	
Vezetékjogi engedély	
Üzemeltetési engedély	
Dosszié név	
Bontási feladategység	
HLM szerződés	
Előfinanszírozott	
Előfin. érvényessége	
HLM lejárati ideje	
Megjegyzés	
Ref. objektumtípus	Áramkörök
Ref. objektum azonosító	12495
Vonal azonosító	

Rendszer adatok:

Egyedi kulcs	32274
Objektumtípus	46
Státusz	üzembe helyezett
0 fázisú fogyasztók száma	
1 fázisú fogyasztók száma	
2 fázisú fogyasztók száma	
3 fázisú fogyasztók száma	
Objektumfoglalás	0
Tranzakció	80065
Módosítás időpontja	2014.01.03 13:41
Módosító személy	Kiss Erzsébet
Hálózat	közvilágítás
Betáplálási sorrend	
Kezdőpont üzemállapota	feszültség alatti
Végpont üzemállapota	feszültség alatti
Kapcsolási állapot	bekapcsolt
Település név	Budapest VIII.
Település azonosító	8
Közterület név	Kun
Közterület azonosító	4048
Fekvés	
Omegacad azonosító	

Omegacad tervjel	
VANJ szám	VA_20729
SEPLAND azonosító	
Eredeti vezetékek	

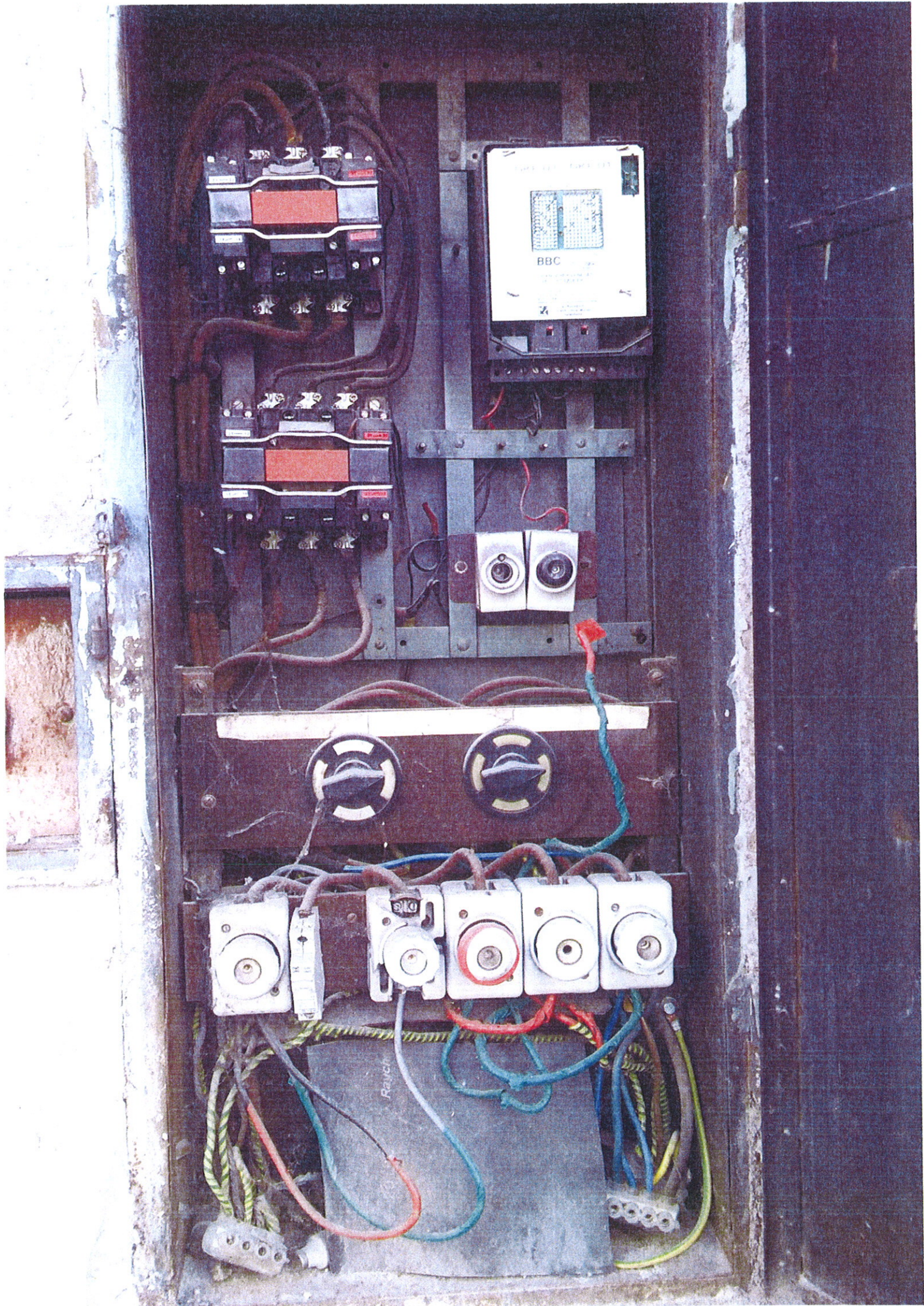
Katalógus adatok:

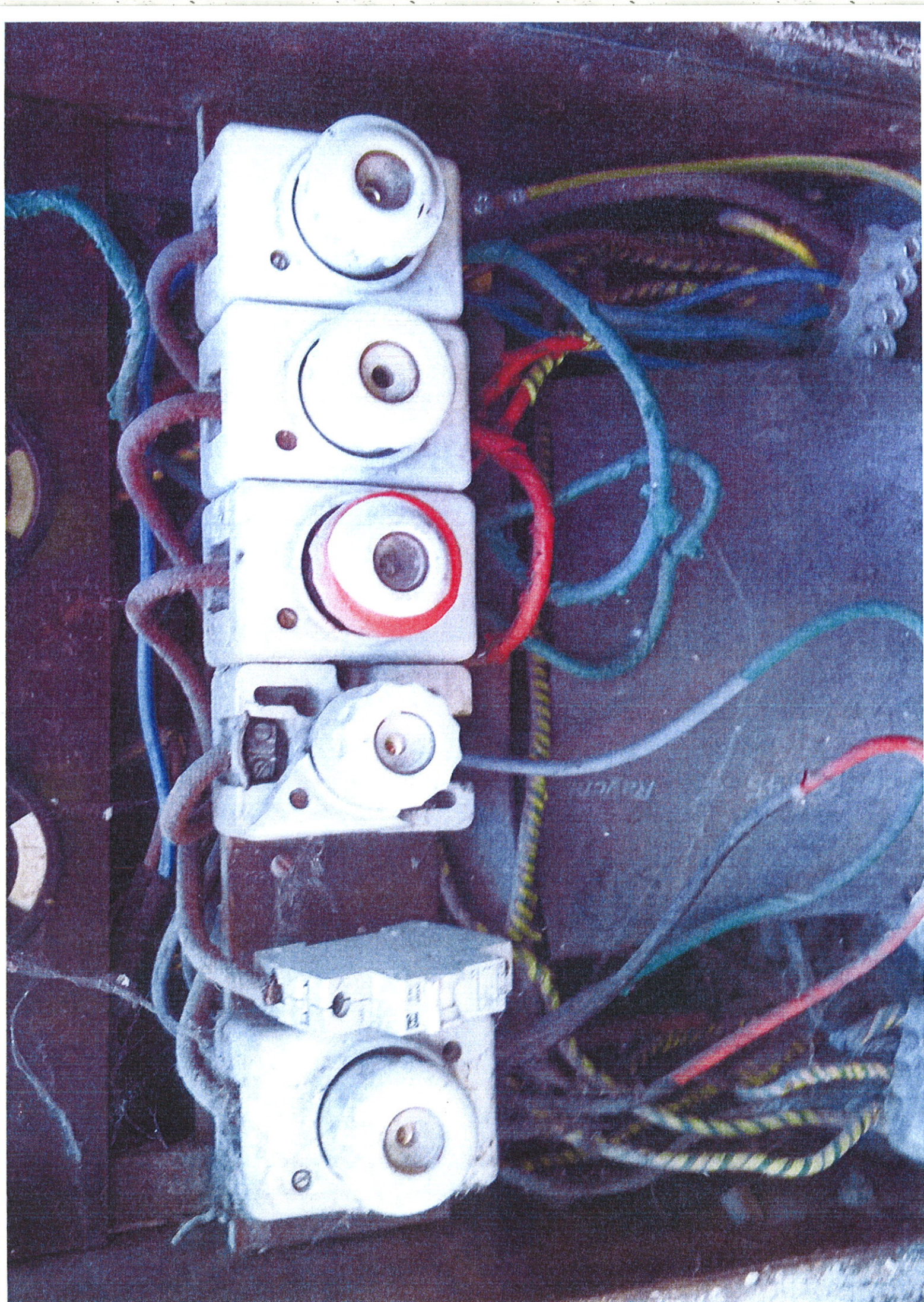
Egyedi kulcs	1179
Megnevezés	aluminium; PVC 16/16
Gyártó	
Névleges feszültség	kV
Névleges áram	A
Maximális áram	A
Vezeték keresztmetszete	16/16 n x mm ²
Kábel külső átmérője	mm
Fajlagos tömeg	kg/km
Fajlagos ellenállás	Ohm/km
Kapacitív reaktancia	Ohm/km
Fajl. induktív reaktancia	Ohm/km
Zérus sorrendű reaktancia	Ohm/km
Zérus sorrendű kapacitív reaktancia	Ohm/km
Zérus sorrendű induktív reaktancia	Ohm/km
Mágneses indukció	Vs/m ²
Vezeték anyaga	Alumínium
Érszigetelés anyaga	
Köpeny anyaga	PVC
Kábelszegmens típus kód	3
Kábelszegmens típusa	P
Kábelkeresztmetszet	mm ²
Keresztmetszet2	16 mm ²

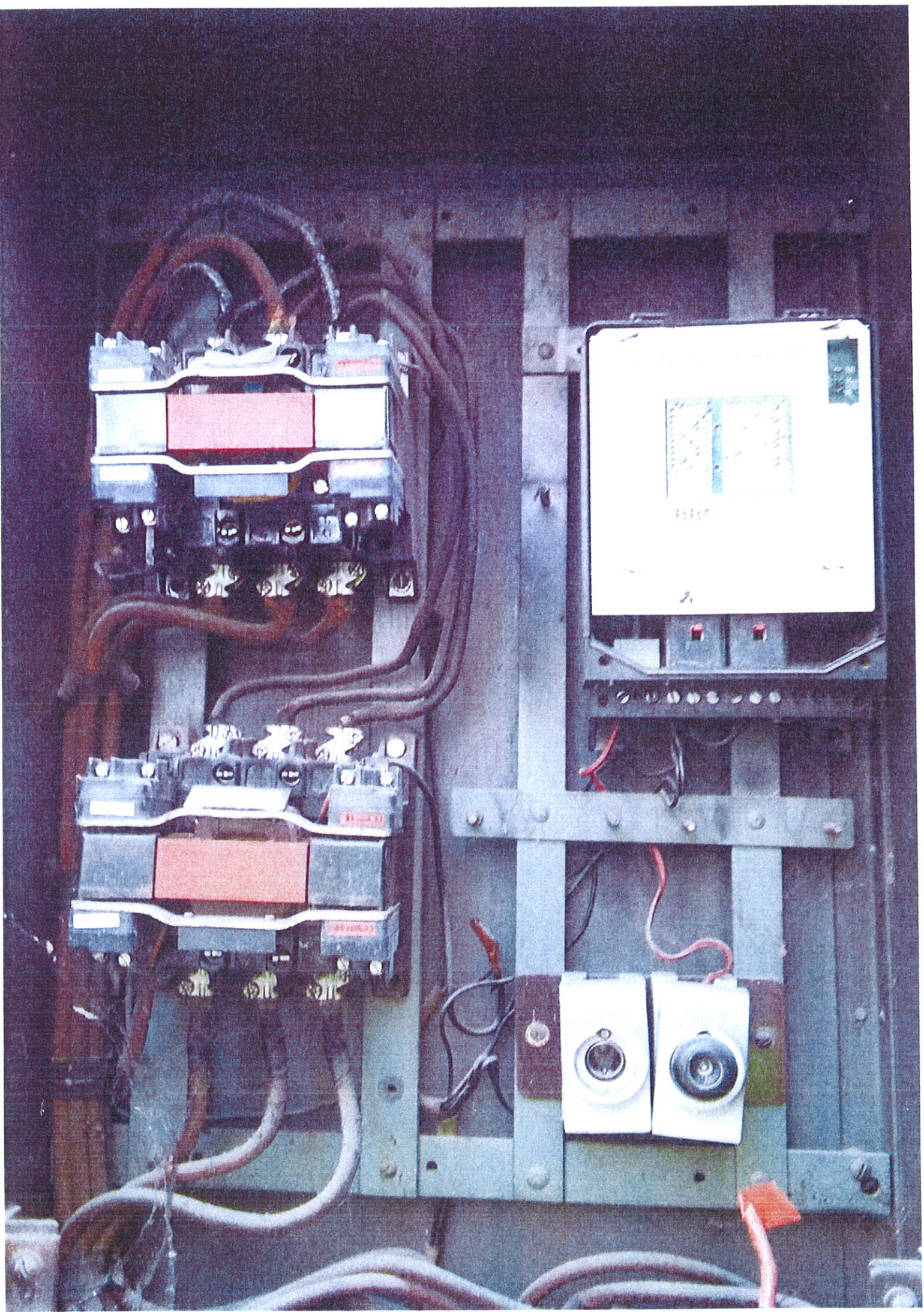
Nyomvonalszakasz katalógus adatok:

Egyedi kulcs	
Megnevezés	
Nyomvonal szakasz neve	
Kezdete	
Vége	
Rendszerek száma	











KUN UTCA
13